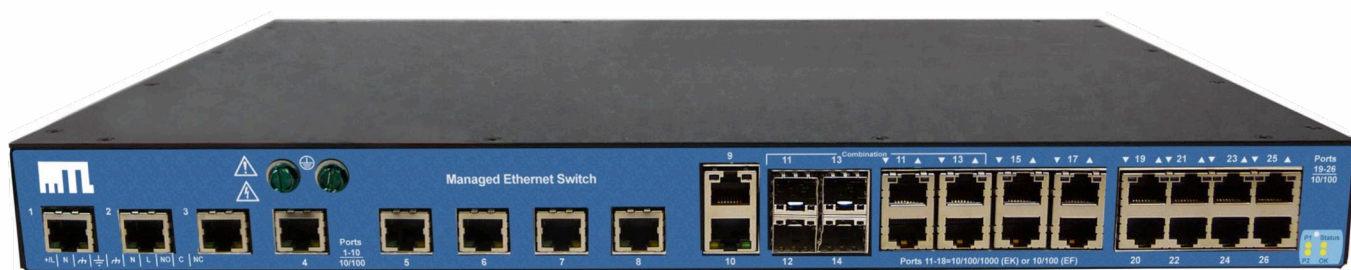


ETHERNET

ДЛЯ ПРОМЫШЛЕННЫХ
и искробезопасных применений



Решения MTL для промышленных и искробезопасных сетей Ethernet

Спектр решений MTL охватывает коммутационные устройства Ethernet, последовательные интерфейсные устройства, устройства беспроводного доступа и преобразователи среды передачи данных. Работа модулей при температуре от -40 °С до +80 °С обеспечивает надежную эксплуатацию оборудования в жестких условиях.

www.VSP-Co.org

107023, Москва, Семеновская площадь 1а, этаж 18
+7 499 7540053