

VC, VPC серия

ОБРАТНЫЕ КЛАПАНЫ

Рабочая температура от -60 до +482 °C
Максимальное рабочее давление 689 бар



ОБРАТНЫЕ КЛАПАНЫ СЕРИИ VC И VPC

Рабочее давление до 689 бар (10 000 фунт/кв.дюйм) Нержавеющая, углеродистая сталь и латунь

КОНСТРУКЦИЯ

- Обратные клапаны серий VC и VPC предназначены для предотвращения обратного оттока среды
- Доступно три вида обратных клапанов: с фиксированным давлением срабатывания, с возможностью регулировки и с подъёмным золотником.



С фиксированным давлением срабатывания

- Тарельчатые обратные клапаны серии VC3 206 бар (3000 фунт/кв.дюйм)
- Обратные клапан высокого давления серии VCH6 413 бар (6000 фунт/кв.дюйм)
- Обратный клапан в виде проходного канала серии VPC 413 бар (6000 фунт/кв.дюйм)
- Обратные клапан высокого давления серии VC10 689 бар (10 000 фунт/кв.дюйм)
- Цельнокорпусные обратные клапаны серии VCP3 206 бар (3000 фунт/кв.дюйм)

С возможностью регулировки давления срабатывания

- Цельнокорпусные обратные клапаны серии VCPA3 206 бар (3000 фунт/кв.дюйм)
- Обратный клапан с настройкой серии VCA3 206 бар (3000 фунт/кв.дюйм)

С подъёмным золотником

- Обратные клапаны с подъёмным золотником серии VCL6 413 бар (6000 фунт/кв.дюйм)

ПРИНЦИП ДЕЙСТВИЯ

Входящее давление давит на тарелку и открывается её, если давление больше чем обратное плюс давление пружины. Если обратное давление больше, то клапан находится в закрытом положении. Когда давление на входе и обратное давление равны, клапан находится в закрытом положении, из-за давления пружины.

РАБОЧЕЕ ДАВЛЕНИЕ

Максимальное давление на входе при комнатной температуре.

ДАВЛЕНИЕ СРАБАТЫВАНИЯ

Клапан открывается когда давление на входе больше обратного давления плюс давление пружины.

ОБРАТНОЕ ДАВЛЕНИЕ

Когда обратное давление больше чем давление на входе, клапан находится в закрытом положении.

ДАВЛЕНИЕ УПЛОТНЕНИЯ

Когда в обратном клапане установлена слабая пружина, то может потребоваться более сильное обратное давление для герметичного уплотнения тарелки.

Заводское тестирование

Каждый клапан на заводе проходит тестирование на срабатывание и на герметичность.

- Клапан тестируется минимум 2 раза на срабатывание при минимальном давлении.
- Настраиваемые клапаны тестируются на минимальном и максимальном давлении срабатывания.
- Уплотнение тестируется 5 сек на наличие утечек.

Очистка и упаковка

Клапаны очищаются и упаковываются согласно стандарту HSME CS-01.

Габаритные размеры

Все указанные размеры даны лишь в справочных целях. Размеры кранов с обжимными фитингами указаны при не затянутых фитингах.

ТАРЕЛЬЧАТЫЕ ОБРАТНЫЕ КЛАПАНЫ СЕРИИ VC3

Фиксированное давление открытия

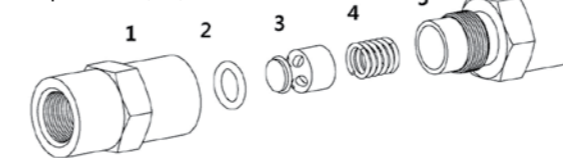
Рабочее давление: 206 бар (3000 фунт/кв.дюйм)



ОСОБЕННОСТИ

- Клапаны доступны из нержавеющей, углеродистой стали и латуни.
- Широкий диапазон торцевых соединений включая обжимные фитинги, внутренние и внешние резьбы до 1 дюйма.
- Уплотнительные кольца в клапанах серий VC3E и VC3F установлены в специальных проточках, что исключает вылет их при высоких расходах.
- Уплотнительные кольца в серии VC3A, 3B, 3C и 3D установлены без проточек, поэтому могут вылетать при больших расходах. Как альтернативу можно использовать серии VCH6 и VCP3.

Серии VC3A, 3B, 3C и 3D



Серии VC3E и 3F



Материалы корпуса клапана

Элемент	Материалы корпуса клапана		
	Нержавеющая сталь	Углеродистая сталь	Латунь
	Марка материала/ASTM		
1 Корпус	Нерж. сталь 316 A276, A479	ASTM A108, JIS G4051 S20C - S48C	C36000/B16, C3604/JIS H3250
2 Уплот. кольцо	FKM	FKM	NBR
3 Тарелка	Нерж. сталь 316 A276, A479	ASTM A108, JIS G4051 S20C - S48C	C36000/B16, C3604/JIS H3250
4 Пружина	Нержавеющая сталь 302/A313		
5 Корпус	Нерж. сталь 316 A276, A479	ASTM A108, JIS G4051 S20C - S48C	C36000/B16, C3604/JIS H3250
6 Уплотнение	FKM	NBR	NBR

Смачиваемые элементы выделены цветом.

Смазка:

- Тарелка и уплотнительное кольцо обрабатывается смазкой на основе силикона.
- Резьбы на входе и выходе покрыты молибденом.

Обозначение резьбы / давление срабатывания при 21 °C (70 °F)

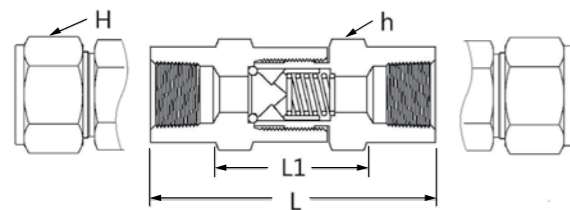
Давление срабатывания бар (фунт/кв.дюйм)	Обозначение	Диапазон давления срабатывания, бар	Давление закрытия, бар
0.03 (1/3)	1/3	до 0.21	обратное давление до 0.42
0.07 (1)	1	до 0.28	обратное давление до 0.42
0.21 (3)	3	до 0.41	обратное давление до 0.28
0.69 (10)	10	от 0.49 до 1.1	давление на входе от 0.21
1.8 (25)	25	от 1.4 до 2.1	давление на входе от 1.2

Зависимость давления от температуры

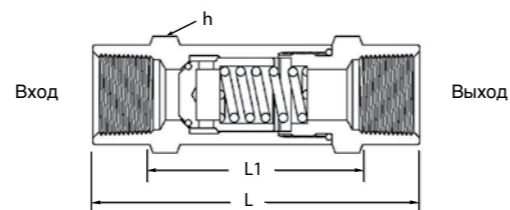
Серия клапана	Серии VC3A, 3B, 3C, и 3D			Серии VC3E и 3F		
	Нерж. сталь 316	Углер. сталь	Латунь	Нерж. сталь 316	Углер. сталь	Латунь
Материал уплотнения	FKM	FKM	NBR	FKM	FKM	NBR
Температура, °F (°C)	Рабочее давление, фунт/кв.дюйм (бар)					
от -10 до 100 (-23 до 37)	3000 (206)	3000 (206)	3000 (206)	2000 (137)	2000 (137)	1500 (103)
200 (93)	2575 (177)	2575 (177)	2600 (179)	1715 (118)	1715 (118)	1300 (89.6)
250 (121)	2450 (168)	2450 (168)	2405 (165)	1630 (112)	1630 (112)	1200 (82.7)
300 (148)	2325 (160)	2325 (160)	-	1545 (106)	1545 (106)	-
350 (176)	2232 (153)	2232 (153)	-	1481 (102)	1481 (102)	-
375 (190)	2185 (150)	-	-	1450 (99.9)	-	-

ОБРАТНЫЕ КЛАПАНЫ С ФИКСИРОВАННЫМ ДАВЛЕНИЕ ОТКРЫТИЯ

Рабочее давление: 206 бар (3000 фунт/кв.дюйм)



Серии VC3A, 3B, 3C и 3D



Серии VC3E и VC3F

Информация для оформления заказа и габаритные размеры

Номер	Торцевые соединения		Cv	Габаритные размеры, мм (дюйм)			
	Вход	Выход		L	L1	H	h
VC3A-	A2T-	1/8 дюйма обжимные фитинги	0.10	55.60 (2.19)	25.00(0.98)	7/16	5/8
	A4T-	1/4 дюйма обжимные фитинги	0.47	60.00 (2.36)		9/16	
	A6M-	6 мм обжимные фитинги	0.47	46.50 (1.83)		14 мм	
	F2N-	1/8 дюйма внутр. NPT	0.47	44.40 (1.75)		-	
	M2N-	1/8 дюйма внешн. NPT	0.47	53.40 (2.10)		-	
	M4N-	1/4 дюйма внешн. NPT	0.47	56.40 (2.22)		9/16	
	MA4N4T-	1/4 дюйма внешн. NPT / 1/4 дюйма обжимные фитинги	0.47	56.40 (2.22)		9/16	
VC3B-	A6T-	3/8 дюйма обжимные фитинги	1.47	65.50 (2.58)	27.10(1.07)	11/16	3/4
	A10M-	10 мм обжимные фитинги	1.47	56.80 (2.24)		-	
	F4N-	1/4 дюйма внутр. NPT	1.47	55.50 (2.19)		-	
	M6N-	3/8 дюйма внешн. NPT	1.47	55.50 (2.19)		-	
VC3C-	A8T-	1/2 дюйма обжимные фитинги	1.68	80.20 (3.16)	36.20(1.43)	7/8	7/8
	A12M-	12 мм обжимные фитинги	1.68	63.80 (2.51)		-	
	F6N-	3/8 дюйма внутр. NPT	1.68	74.40 (2.93)		-	
	M8N-	1/2 дюйма внешн. NPT	1.68	74.40 (2.93)		-	
VC3D-	A10T-	5/8 дюйма обжимные фитинги	1.68	91.80 (3.61)	48.10(1.89)	1	1 1/8
	F8N-	1/2 дюйма внутр. NPT	1.68	84.70 (3.33)		-	
VC3E-	A12T-	3/4 дюйма обжимные фитинги	4.48	110.70 (4.35)	67.00(2.64)	1 1/8	1 1/4
	F12N-	3/4 дюйма внутр. NPT	4.48	103.00 (4.06)		-	
	M12N-	3/4 дюйма внешн. NPT	4.48	105.30 (4.15)		-	
VC3F-	A16T-	1 дюйм обжимные фитинги	4.48	121.10 (4.77)	68.40(2.69)	1 1/2	1 3/8
	F16N-	1 дюйм внутр. NPT	4.48	111.40 (4.39)		-	
	M16N-	1 дюйм внешн. NPT	4.48	116.20 (4.57)		-	

Для заказа низкотемпературной версии клапана добавьте "LT" в номер для заказа.

Пример: VC3A-A4T-LT-1/3-SS

Для заказа следуйте инструкции:

Шаг 1. Выберите подходящий номер клапана. Например: VC3A-A2T-

Шаг 2. Выберите подходящую пружину и добавьте её обозначение. Например: VC3A-A2T-1/3-

Шаг 3. Выберите материал клапана. Например: VC3A-A2T-1/3-SS

Нержавеющая сталь 316: **SS**; Углеродистая сталь: С Латунь: **B**

ОБРАТНЫЕ КЛАПАНЫ ВЫСОКОГО ДАВЛЕНИЯ СЕРИИ VCH6

ОБРАТНЫЕ КЛАПАНЫ СЕРИИ VCH6 ДЛЯ КОМПРИМИРОВАННОГО ПРИРОДНОГО ГАЗА (КПГ)

Фиксированное давление открытия

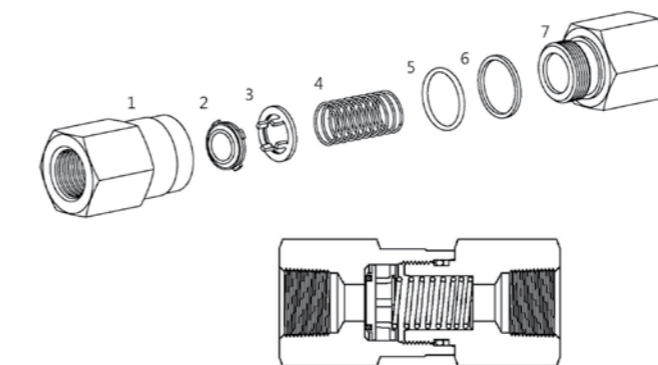
Рабочее давление: 413 бар (6000 фунт/кв.дюйм)



ОСОБЕННОСТИ

- Системы высокого давления до 413 бар (6000 фунт/кв.дюйм).
- Двухсоставной корпус уменьшает количество потенциальных мест течи.
- Большой выбор торцевых соединений, включая торцевые фитинги до 1 дюйма и 25 мм, внешние и внутренние резьбы NPT до 1 дюйма.

Материалы корпуса



Элемент	Материал корпуса крана	
	Нержавеющая сталь	Марка материала/ASTM
1	Корпус	Нержавеющая сталь 316 A276, A479
2	Тарелка	FKM, опционально EPDM HNBR для КПГ систем
	Уплотнение	
3	Фиксатор тарелки	Нерж. сталь 316/A240
4	Пружина	Нерж. сталь 302/A313
5	Прокладка	FKM
6	Стопорное кольцо	PTFE/D1710
7	Корпус	Нерж. сталь 316/A276, A479

Смачиваемые элементы отмечены цветом.

Смазка:

- Тарелка и уплотнительное кольцо обрабатывается смазкой на основе силикона.
- Резьбы на входе и выходе покрыты молибденом.

Зависимость давления от температуры

Обратные клапаны высокого давления VCH6

Материал клапана	Нержавеющая сталь 316	
Материал уплотнения	FKM	
Серия клапана	VCH6A, VCH6B	VCH6C
Температура, °F (°C)	Рабочее давление, фунт/кв.дюйм(бар)	
- 10 до 100 (-23 до 37)	6000 (413)	5000 (344)
200 (93)	5160 (355)	4290 (295)
250 (121)	4910 (338)	4080 (281)
300 (148)	4660 (321)	3875 (266)
400 (204)	4280 (294)	3560 (245)

Зависимость давления от температуры

Обратные клапаны серии VCH6 для КПГ

Стандарт КПГ	ECE R110
Температура	от -40 до 120 °C
Рабочее давление	274 бар при 120°C

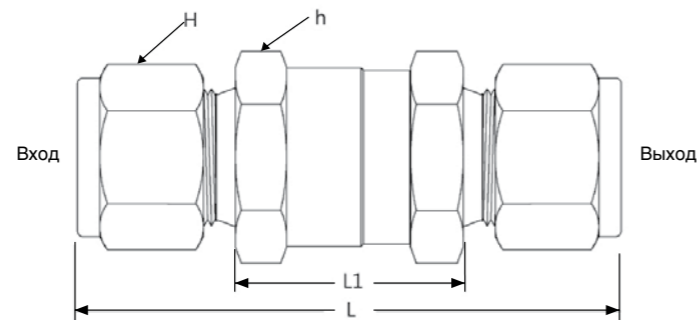
Обозначение пружины, диапазон давлений срабатывания и давление уплотнения при 21°C

Давление срабатывания бар (фунт/кв.дюйм)	Обозначение	Диапазон давлений срабатывания, бар	Давление закрытия, бар
1/3 (0.03)	1/3	до 0.21	Обратное давление до 0.42
1 (0.07)	1	до 0.28	Обратное давление до 0.42
5 (0.35)	5	от 0.21 до 0.63	Обратное давление до 0.14
10 (0.69)	10	от 0.49 до 1.1	Давление на входе от 0.21
25 (1.8)	25	от 1.4 до 2.1	Давление на входе от 1.2

VCH6 СЕРИЯ

ОБРАТНЫЕ КЛАПАНЫ С ФИКСИРОВАННЫМ ДАВЛЕНИЕМ ОТКРЫТИЯ

Рабочее давление : 413 бар (6000 фунт/кв.дюйм)



Информация для оформления заказа и габаритные размеры

Номер	Торцевые соединения	Cv	Габаритные размеры, мм(дюйм)				Рабочее давление, фунт/кв.дюйм(бар)	
			L	L1	H	h		
VCH6A- VCHC6A-	A2T-SS	1/8 дюйма обжимные фитинги	57.7 (2.27)	26.4 (1.04)	7/16	11/16	6000 (413)	
	A4T-SS	1/4 дюйма обжимные фитинги	61.7 (2.43)		9/16			
	A6M-SS	6 мм обжимные фитинги	54.1 (2.13)		14 мм			
	F4N-SS	1/4 дюйма внутр. NPT	45.5 (1.79)	-	-			
	M2N-SS	1/8 дюйм внутр. NPT	55.1 (2.17)	26.4 (1.04)	-			
	M4N-SS	1/4 дюйм внутр. NPT	-	-	-			
VCH6B- VCHC6B-	A6T-SS	3/8 дюйма обжимные фитинги	69.9 (2.75)	31.2 (1.23)	11/16	1	6000 (413)	
	A8T-SS	1/2 дюйма обжимные фитинги	75.2 (2.96)		7/8			
	A8M-SS	8 мм обжимные фитинги	68.6 (2.70)		16 мм			
	A10M-SS	10 мм обжимные фитинги	71.1 (2.80)	19 мм				
	A12M-SS	12 мм обжимные фитинги	75.2 (2.96)	22 мм				
	F6N-SS	3/8 дюйма внутр. NPT	64.8 (2.55)	-	-			
	F8N-SS	1/2 дюйма внутр. NPT	77.0 (3.03)	-	-			1 1/16
	M6N-SS	3/8 дюйм внутр. NPT	59.9 (2.36)	31.2 (1.23)	-			1
	M8N-SS	1/2 дюйм внутр. NPT	69.3 (2.73)	-	-			
VCH6C- VCHC6C-	A12T-SS	3/4 дюйма обжимные фитинги	89.4 (3.52)	45.2 (1.78)	1-1/8	1 5/8	5000 (344)	
	A16T-SS	1 дюйм обжимные фитинги	98.6 (3.88)	-	1-1/2			
	A22M-SS	22 мм обжимные фитинги	88.4 (3.48)	45.5 (1.79)	32 мм			
	A25M-SS	25 мм обжимные фитинги	98.6 (3.88)	-	40 мм			
	F12N-SS	3/4 дюйма внутр. NPT	82.0 (3.23)	82.0 (3.23)	-			
	F16N-SS	1 дюйм внутр. NPT	97.3 (3.83)	97.3 (3.83)	-			
	M12N-SS	3/4 дюйм внутр. NPT	83.6 (3.29)	45.5 (1.79)	-			
	M16N-SS	1 дюйм внутр. NPT	93.2 (3.67)	45.7 (1.80)	-			

ОБРАТНЫЕ КЛАПАНЫ В ВИДЕ ПРОХОДНОГО КАНАЛА СЕРИИ VPC

Фиксированное давление открытия.

Рабочее давление: 413 бар (6000 фунт/кв.дюйм)

Запатентованное решение.



Проточки с 2х сторон обеспечивают точный и надёжный обжим.

ОСОБЕННОСТИ

- Обратный клапан встроен в проходной канал.
- Проточки с 2х сторон обеспечивают точный обжим.
- Односоставной дизайн исключает протечки по корпусу.
- Не нужны специальные инструменты для монтажа.
- Самое компактное решение на рынке
- Простой монтаж позволяет существенно экономить время.
- Позволяет легко добавлять контроль потока к крану или фитингу.
- Отличное решение в условиях ограниченного пространства.
- Позволяет уменьшить габариты системы.

Материалы корпуса клапана

Элемент	Материалы корпуса клапана	
	Нержавеющая сталь	
	Марка материала/ASTM	
1	Корпус	Нержавеющая сталь 316 A276, A479
2	Тарелка	Нержавеющая сталь 316 A276, A479
3	Прокладка	FKM
4	Кольцо	Нерж. сталь 302/A313

Зависимость давления от температуры

Материал	Нержавеющая сталь 316
Материал прокладки	FKM
Температура, °F (°C)	Рабочее давление, фунт/кв.дюйм (бар)
- 10 до 100 (-23 до 37)	6000 (413)
200 (93)	5160 (355)
250 (121)	4910 (338)
300 (148)	4660 (321)
400 (204)	4280 (294)

Информация для оформления заказа

Номер	Торцевые соединения	Проход	Cv	Длина	
	Вход / Выход				
VPCA-	8T-10PSI-SS	1/2 дюйма	5.4	1.47	60 мм (2.36 дюйма)
	12M-10PSI-SS	12 мм			
VPCB-	10T-10PSI-SS	5/8 дюйма	7.1	1.67	64 мм (2.52 дюйма)
	15M-10PSI-SS	15 мм			
	16M-10PSI-SS	16 мм			
VPCD-	12T-10PSI-SS	3/4 дюйма	8.26	2.30	68 мм (2.67 дюйма)
	20M-10PSI-SS	20 мм			
VPCD-	16T-10PSI-SS	1 дюйм	11.0	4.48	87 мм(3.42 дюйма)
	25M-10PSI-SS	25 мм			

Обозначение пружины / Давление открытия и закрытия при 21 °C

Давление открытия, фунт/кв.дюйм (бар)	Обозначение	Диапазон давления открытия, фунт/кв.дюйм (бар)	Давление закрытия, фунт/кв.дюйм (бар)
1 (0.07)	1PSI	до 4 (0.28)	Обратное давление 5 до 20 (0.34 до 1.37)
10 (0.69)	10PSI	от 7 до 13 (от 0.49 до 0.90)	Обратное давление 3 до 10 (0.20 до 0.69)
25 (1.8)	25PSI	от 21 до 29 (от 1.5 до 2.0)	минимум 5 (0.34) давление на входе

Для заказа обратного клапана с давлением открытия 10PSI(0.07 бар) выберите подходящий номер из таблицы .

Пример: VPCA-8T-10PSI-SS

Для заказа обратного клапана с давлением открытия 25PSI(1.8 бар) замените 10PSI на 25PSI. Пример: VPCA-8T- 25PSI -SS

Для заказа низкотемпературной версии клапана добавьте "LT" в номер для заказа. Пример: VPCA-12M-LT-10PSI-SS

ПРИМЕНЕНИЕ

Обратный клапан с двух сторон обжимается фитингами.

Угловой фитинги и игольчатый вентиль



Крестовина и муфта с обжимными фитингами



Инструкция по монтажу

1. Вставьте обратный клапан в фитинг до упора.
2. Затяните гайку от руки.
3. Затяните ключом на 1 оборот и 1/4.

Для заказа следуйте инструкции:

Шаг 1. Выберите подходящий номер клапана. Например: VCH6A-A2T-SS

Шаг 2. Выберите подходящую пружину и добавьте её обозначение. Например: VCH6-A2T-1/3-SS

ОБРАТНЫЕ КЛАПАНЫ ВЫСОКОГО ДАВЛЕНИЯ СЕРИИ VC10
Фиксированное давление открытия 1 бар (14.5 фунт/кв.дюйм)
 Давления открытия: 689 бар (10 000 фунт/кв.дюйм)



ОСОБЕННОСТИ

- Высокое рабочее давление до 689 бар (10 000 фунт/кв.дюйм) по стандарту ASME B31.3
- Двухсоставная конструкция позволяет уменьшить количество потенциальных мест течи.
- Клапаны тестируются на давлении 689 бар (10 000 фунт/кв.дюйм).
- Давление открытия установлено на 1 бар (14.5 фунт/кв.дюйм).
- Для закрытия клапана требуется обратное давление 3.5 бар (50 фунт/кв.дюйм).
- Стандартно уплотнение из FKM. Опционально доступны из FFKM и EPDM.

Материалы корпуса клапана

Элемент	Материалы корпуса клапана	
	Нержавеющая сталь	
	Марка материала/ASTM	
1	Часть корпуса 1	Нержавеющая сталь 316 A276, A479
2	Часть корпуса 2	
3	Тарелка	
4	Колпак тарелки	
5	Уплотнение корпуса	FKM
6	Уплотнение тарелки	
7	Пружина	Нерж. сталь 302/A313

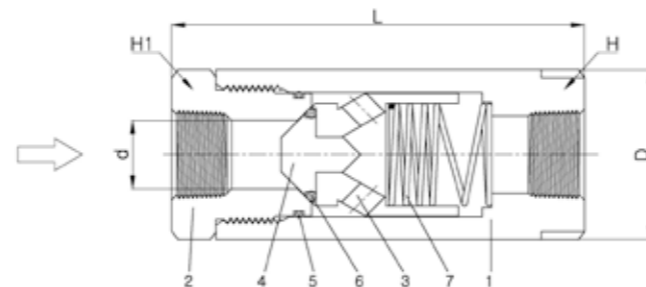
Смазываемые компоненты отмечены **цветом**.

- Тарелка и уплотнительные кольца обработаны смазкой на основе силикона.

Зависимость давления от температуры

Значения согласно стандарту ASME B31.3.

Серия клапана	VB10A, VB10B		VB10C
	Нержавеющая сталь		
Материал корпуса	Нержавеющая сталь		
Материал прокладок	FKM		
Температура, °C (°F)	Рабочее давление, бар (фунт/кв.дюйм)		
-23 до 38 (-10 до 100)	689 (10000)	413 (6000)	
93 (200)	689 (10000)	413 (6000)	
121 (250)	689 (10000)	413 (6000)	
148 (300)	689 (10000)	413 (6000)	
176 (350)	677 (9825)	406 (5895)	
190 (375)	671 (9735)	402 (5840)	



Информация для оформления заказа и габаритные размеры

Номер	Торцевые соединения		Проход мм (дюйм)	Габаритные размеры, мм (дюйм)			
	Вход / Выход			L	D	H под ключ	H1 под ключ
VC10A-	A4T-1BAR-SS	1/4 дюйма обжимные фитинги	4.82 (0.19)	107.6 (4.24)	38.0 (1.50)	32.0 (1.25)	
	A6T-1BAR-SS	3/8 дюйма обжимные фитинги	7.11 (0.28)	110.7 (4.36)			
	A8T-1BAR-SS	1/2 дюйма обжимные фитинги		116.4 (4.58)			
	F4N-1BAR-SS	1/4 дюйма внутр. NPT	10.0 (0.39)	75.0 (2.95)			
	F6N-w1BAR-SS	3/8 дюйма внутр. NPT		82.0 (3.23)			
	F8N-1BAR-SS	1/2 дюйма внутр. NPT		93.0 (3.66)			
VC10B-	F12N-1BAR-SS	3/4 дюйма внутр. NPT	20.0 (0.79)	106.0 (4.17)	62.0 (2.44)	50.0 (1.97)	
	F16N-1BAR-SS	1 дюйм внутр. NPT		126.0 (4.96)			
VC10C-	F20N-1BAR-SS	1 1/4 дюйма внутр. NPT	32.0 (1.26)	142.0 (5.59)	80.0 (3.15)	70.0 (2.76)	
	F24N-1BAR-SS	1 1/2 дюйма внутр. NPT		156.0 (6.14)			
	F32N-1BAR-SS	2 дюйма внутр. NPT		184.0 (7.24)			

Для оформления заказа выберите подходящий номер обратного клапана. Пример: VC10-A4T-SS

Заводские испытания

- Все клапаны тестируются при комнатной температуре обрывным давлением 3.5 бар (50 фунт/кв.дюйм).

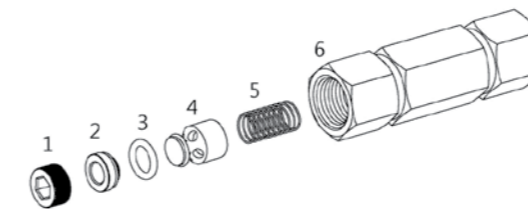
ЦЕЛЬНОКОРПУСНЫЕ ОБРАТНЫЕ КЛАПАНЫ СЕРИИ VCP3
Фиксированное давление открытия
 Рабочее давление: 206 бар (3000 фунт/кв.дюйм)

ОСОБЕННОСТИ

- Цельнокорпусная конструкция исключает вероятность течи.
- Торцевые соединения внутренние и внешние резьбы NPT до 1/2 дюйма.
- Прокладка спроектирована таким образом, что выдерживает сильный поток среды и скачки и перепады давления.

Материалы корпуса клапана

Элемент	Материалы корпуса клапана		
	Нержавеющая сталь		
	Марка материала/ASTM		
1	Установочный болт	Нержавеющая сталь 316 A276, A479	C36000/B16, C3604/JIS H3250
2	Вставка		
3	Прокладка	FKM	NBR
4	Тарелка	Нерж. сталь 316 A276, A479	C36000/B16, C3604/JIS H3250
5	Пружина	Нержавеющая сталь 302/A313	
6	Корпус	Нерж. сталь 316 A276, A479	C36000/B16, C3604/JIS H3250



Смазываемые элементы отмечены **цветом**.

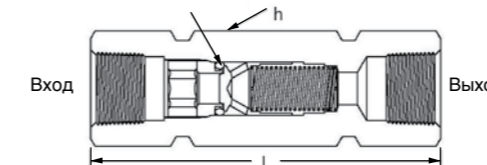
Смазка:

- На основе силикона для тарелки и прокладок.
- Молибденовая для резьб.

Обозначение пружины / Давления открытия / закрытия при 21 °C (70 °F)

Давление открытия фунт/кв.дюйм (бар)	Обозначение	Диапазон давлений открытия, фунт/кв.дюйм (бар)	Давление закрытия фунт/кв.дюйм (бар)
1/3 (0.03)	1/3	до 3 (0.21)	Обратное давление от 6 до 20 (0.41 до 1.37)
1 (0.07)	1	до 4 (0.28)	Обратное давление от 5 до 20 (0.34 до 1.37)
10 (0.69)	10	от 7 до 13 (0.49 до 0.90)	Обратное давление от 3 до 10 (0.20 до 0.69)
25 (1.8)	25	от 21 до 29 (1.5 до 2.0)	Давление на входе минимум 5 (0.35)

Уплотнительное кольцо установлено в проточке



Зависимость давления от температуры

Материал клапана	Нерж. сталь 316	Латунь
	Нерж. сталь 316	
Материал прокладки	FKM	NBR
Температура, °F (°C)	Рабочее давление, фунт/кв.дюйм (бар)	
-10 до 100 (-23 до 37)	3000 (206)	3000 (206)
200 (93)	2575 (177)	2600 (179)
250 (121)	2450 (168)	2405 (165)
300 (148)	2325 (160)	-
375 (190)	2185 (150)	-

Информация для оформления заказа и габаритные размеры

НомерВход	Торцевые соединения		Cv	Габаритные размеры, мм (дюйм)		
	Выход			L	H	
VCP3A-	F4N-	1/4 дюйма внутр. NPT		0.35	61.2 (2.41)	3/4
	F4R-	1/4 дюйма внешн. коническая ISO			64.5 (2.54)	
	M4N-	1/4 дюйма внешн. NPT		0.35	41.1 (1.62)	9/16
	M4R-	1/4 дюйма внешн. коническая ISO				
	FM4N-	1/4 дюйма внутр. NPT	1/4 дюйма внешн. NPT	1.20	57.9 (2.28)	3/4
	MF4N-	1/4 дюйма внешн. NPT	1/4 дюйма внутр. NPT		44.4 (1.75)	
VCP3B-	F8N-	1/2 дюйм внутр. NPT		1.20	94.2 (3.71)	1 1/16
	M8N-	1/2 дюйма внешн. NPT			57.9 (2.28)	7/8
	MF8N-	1/2 дюйма внешн. NPT	1/2 дюйма внутр. NPT		71.9 (2.83)	1 1/16

Для заказа следуйте инструкции:

Шаг 1. Выберите подходящий номер клапана. Например: VCP3A-F4N-

Шаг 2. Выберите подходящую пружину и добавьте её обозначение. Например: VCP3A-F4N-1/3-

Шаг 3. Выберите материал клапана. Например: VCP3A-F4N-1/3-SS

Нержавеющая сталь 316: **SS** Латунь: **B**

Для заказа низкотемпературной версии клапана добавьте "LT" в номер для заказа. Пример: VCP3A-F4N-LT-1/3-SS

ЦЕЛЬНОКОРПУСНЫЕ ОБРАТНЫЕ КЛАПАНЫ СЕРИИ VCPA3

С настройкой давления открытия

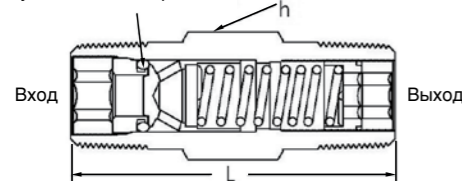
Рабочее давление: 206 бар (3000 фунт/кв.дюйм)



Материалы корпуса клапана

Элемент	Материалы корпуса клапана	
	Нержавеющая сталь	Латунь
	Марка материала/ASTM	
1 Установочный болт	Нерж. сталь 316 A276, A479	C36000/B16, C3604/JIS H3250
2 Вставка		
3 Прокладка	FKM	NBR
4 Тарелка	Нерж. сталь 316 A276, A479	C36000/B16, C3604/JIS H3250
5 Пружина	Нержавеющая сталь 302/A313	
6 Корпус		
7 Настроечный винт	Нерж. сталь 316 A276, A479	C36000/B16, C3604/JIS H3250
8 Фиксирующий винт		

Уплотнительное кольцо установлено в проточке



Смачиваемые компоненты отмечены цветом.

Смазка:

- На основе силикона для тарелки и прокладок.
- Молибденовая для резьб, установочного болта и настроечного болта.

Информация для оформления заказа и габаритные размеры

Номер	Торцевые соединения		Cv	Габаритные размеры, мм (дюйм)	
	L	h			
VCPA3A-	F4N-	1/4 дюйма внутр. NPT	0.35	75.7 (2.98)	3/4
	M4N-	1/4 дюйма внешн. NPT		41.1 (1.62)	9/16
	M4R-	1/4 дюйма внешн. конич. ISO			
VCPA3B-	M8N-	1/2 дюйма внешн. NPT	1.20	65.0 (2.56)	7/8
	M8R-	1/2 дюйма внешн. конич. ISO			

Для заказа следуйте инструкции:

Шаг 1. Выберите подходящий номер клапана.

Пример: VCPA3A-F4N-

Шаг 2. Выберите подходящую пружину и добавьте её обозначение. Например: VCPA3A-F4N-3-

Шаг 3. Выберите материал клапана и вставьте его номер. Например: VCPA3A-F4N-3-SS Нерж. сталь 316: **SS** Латунь: **B**

Для заказа низкотемпературной версии клапана добавьте "LT" в номер для заказа. Пример: VCPA3A-F4N-LT-3-SS

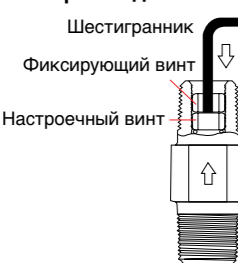
Обозначение пружин

Давление открытия, фунт/кв.дюйм (бар)	Обозначение
от 3 до 50 (0.21 до 3.5)	3
от 50 до 150 (3.5 до 10.4)	50
от 150 до 350 (10.4 до 24.2)	150
от 350 до 600 (24.2 до 41.4)	350

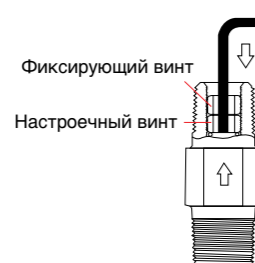
Зависимость давления от температуры

Материал корпуса клапана	Нерж. сталь 316	Латунь
	Материал прокладки	FKM
Температура, °F (°C)	Рабочее давление, фунт/кв.дюйм (бар)	
от - 10 до 100 (-23 до 37)	3000 (206)	3000 (206)
200 (93)	2575 (177)	2600 (179)
250 (121)	2450 (168)	2405 (165)
300 (148)	2325 (160)	-
375 (190)	2185 (150)	-

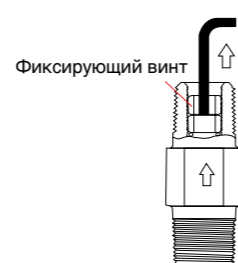
Настройка давления открытия



1. Ослабьте немного фиксирующий винт.



2. Аккуратно ставьте ключ в настроечный винт.
3. Настройте винт в зависимости от требования по давлению открытия.



4. Выньте ключ до фиксирующего винта и затяните его.
5. Проверьте давление, подключив клапан.

Шестигранники

Серия клапана	Шестигранник
VCA3	5/32 дюйма
VCPA3A	
VCPA3B	5/16 дюйма

ОБРАТНЫЕ КЛАПАНЫ С НАСТРОЙКОЙ СЕРИИ VCA3

С настройкой давления открытия

Рабочее давление: 206 бар (3000 фунт/кв.дюйм)

ОСОБЕННОСТИ

- Настройка сделана с учётом конструкции с обжимными фитингами.
- Все внутренние компоненты взаимозаменяемы с серией VCPA3A.



Материалы корпуса клапана

Элемент	Материалы корпуса клапана	
	Нержавеющая сталь	Латунь
	Марка материала/ASTM	
1 Корпус часть 1		
7 Корпус часть 2	Нерж. сталь 316 A276, A479	C36000/B16, C3604/JIS H3250
11 Корпус часть 3		
2 Внутр. сальник	Покрытая PTFE нерж. сталь 316/A240	
3 Вставка	Нерж. сталь 316 A276, A479	C36000/B16, C3604/JIS H3250
4 Прокладка	FKM	NBR
5 Тарелка	Нерж. сталь 316 A276, A479	C36000/B16, C3604/JIS H3250
6 Пружина	Нержавеющая сталь 302/A313	
8 Настроечный винт	Нержавеющая сталь 316/A276, A479	
9 Фиксирующий винт		
10 Внешн. сальник	Покрытая PTFE нерж. сталь 316/A240	

Уплотнительное кольцо установлено в проточке



Смачиваемые компоненты выделены цветом.

Смазка:

- На основе силикона для тарелки и прокладок.
- Молибденовая для резьб, установочного болта и настроечного болта.

Информация для оформления заказа и габаритные размеры

НомерВход	Торцевые соединения		Cv	Габаритные размеры, мм(дюйм)		
	Выход			L	H	h
VCA3-	A4T-SS	1/4 дюйма обжимные фитинги	0.37	82.0 (3.23)	9/16	5/8
	A6M-SS	6 мм обжимные фитинги			14mm	
	A8M-SS	8 мм обжимные фитинги		84.3 (3.32)	16mm	
	MA4N4T-SS	1/4 дюйма внешн. NPT		1/4 дюйма обжимные фитинги	79.2 (3.12)	

Для заказа следуйте инструкции:

Шаг 1. Выберите подходящий номер клапана. Пример: VCA3-A4T-SS

Шаг 2. Выберите подходящую пружину и добавьте её обозначение. Пример: VCA3-A4T-3-SS

Для заказа низкотемпературной версии клапана добавьте "LT" в номер для заказа.

Пример: VCA3-A4T-LT-3-SS

Обозначение резьб

Давление открытия, фунт/кв.дюйм (бар)	Обозначение
от 3 до 50 (0.21 до 3.5)	3
от 50 до 150 (3.5 до 10.4)	50
от 150 до 350 (10.4 до 24.2)	150
от 350 до 600 (24.2 до 41.4)	350

Зависимость давления от температуры

Материал клапана	Нержавеющая сталь 316	Латунь
	Материал прокладки	FKM
Температура, °F (°C)	Рабочее давление, фунт/кв.дюйм (бар)	
от - 10 до 100 (-23 до 37)	3000 (206)	3000 (206)
200 (93)	2575 (177)	2600 (179)
250 (121)	2450 (168)	2405 (165)
300 (148)	2325 (160)	-
375 (190)	2185 (150)	-

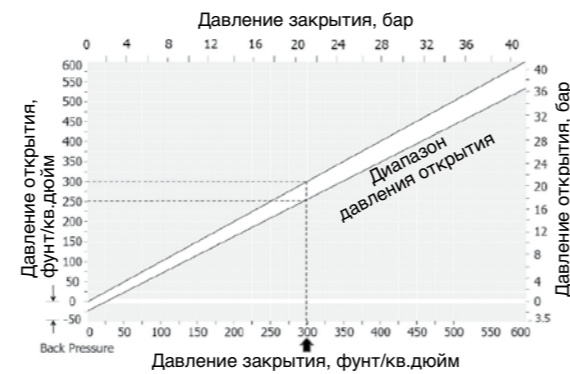
ДАВЛЕНИЯ ОТКРЫТИЯ И ЗАКРЫТИЯ, ПРИ 21 °C (70 °F)

Серии VCPA3 и VCA3

Настраиваемое давление открытия

Как пользоваться графиком

Когда давление открытия выставлено на 21 бар, клапан будет закрыт при давлении менее 18 бар.



ОПЦИИ



Колпачок для стравливания

Колпачок для стравливания позволяет использовать обратный клапан как предохранительный, направляя поток среды в нужное вам направление. Колпачок устанавливается на NPT резьбу обратного клапана VCP & VCPA серии.

Максимальное давление для колпачка 20.6 при 37 °C.

Для заказа обратного клапана с колпачком для стравливания, добавьте "DCN" в номер для оформления заказа. Например: VCPA3A-F4N-3-DCN-SS

Для заказа колпачка для стравливания отдельно, используйте номер ниже. Пример: DC4N

Номер	Резьба на клапане
DC4N	1/4 дюйма внешн. NPT
DC8N	1/2 дюйма внешн. NPT



НАБОРЫ ДЛЯ ОБСЛУЖИВАНИЯ

Наборы пружин

Набор состоит из одной пружины и двух наклеек.

Для заказа выберите подходящий номер пружины. Пример: МК-A1/3-302

Пружины для клапанов серии VC3 и VCP3

Серия клапана	Давление открытия, фунт/кв.дюйм(бар)		Номер
	VC3	VCP3	
VCH6A	1/3 (0.03)		МК-НА1/3-302
	1 (0.07)		МК-НА1-302
	5 (0.35)		МК-НА5-302
	10 (0.69)		МК-НА10-302
	25 (1.8)		МК-НА25-302
VCH6B	1/3 (0.03)		МК-НВ1/3-302
	1 (0.07)		МК-НВ1-302
	5 (0.35)		МК-НВ5-302
	10 (0.69)		МК-НВ10-302
	25 (1.8)		МК-НВ25-302
VCH6C	1/3 (0.03)		МК-НС1/3-302
	1 (0.07)		МК-НС1-302
	5 (0.35)		МК-НС5-302
	10 (0.69)		МК-НС10-302
	25 (1.8)		МК-НС25-302

Пружины для клапанов серии VCH6

Серия клапана	Давление открытия, фунт/кв.дюйм(бар)		Номер
	VC3	VCP3	
VC3A, VC3B	1/3 (0.03)		МК-A1/3-302
	1 (0.07)		МК-A1-302
	3 (0.21)		МК-A3-302
	10 (0.69)		МК-A10-302
	25 (1.8)		МК-A25-302
VC3C, VC3D	1/3 (0.03)		МК-B1/3-302
	1 (0.07)		МК-B1-302
	3 (0.21)		МК-B3-302
	10 (0.69)		МК-B10-302
	25 (1.8)		МК-B25-302
VC3E, VC3F	1/3 (0.03)		МК-C1/3-302
	1 (0.07)		МК-C1-302
	3 (0.21)		МК-C3-302
	10 (0.69)		МК-C10-302
	25 (1.8)		МК-C25-302

Пружины для клапанов серии VCPA3 и VCA3

Серия клапана	Давление открытия, фунт/кв.дюйм(бар)		Номер
	VCA3	VCPA3	
VCA3	от 3 до 50 (0.21 до 3.5)		МК-AA3-302
	50 до 150 (3.5 до 10.4)		МК-AA50-302
	150 до 350 (10.4 до 24.2)		МК-AA150-302
	350 до 600 (24.2 до 41.4)		МК-AA350-302
-	3 до 50 (0.21 до 3.5)		МК-AB3-302
	50 до 150 (3.5 до 10.4)		МК-AB50-302
	150 до 350 (10.4 до 24.2)		МК-AB150-302
	350 до 600 (24.2 до 41.4)		МК-AB350-302

Рабочая температура материалов уплотнений

При использовании эластомерных уплотнителей, их рабочая температура может ограничивать рабочую температуру клапана.

Материал уплотнения	Обозначение	Рабочая температура	
		°F	°C
NBR	BN	-10 до 250	от -23 до 121
FKM	VT	-10 до 375	от -23 до 190
EPDM	EP	-40 до 298	от -40 до 148

ОБРАТНЫЕ КЛАПАНА С ПОДЪЕМНЫМ ЗОЛОТНИКОМ СЕРИИ VCL6

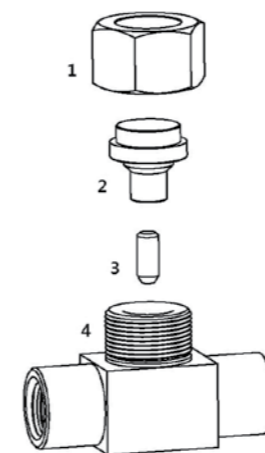
Рабочее давление: 413 бар (6000 фунт/кв.дюйм)

ОСОБЕННОСТИ

- Пропускает поток в одном направлении. Конструкция без пружин.
- Уплотнение в клапане металл-металл.
- Меньший перепад давления на клапане.

ПРИМЕНЕНИЕ

- Клапан открывается входящим потоком, поднимая золотник.
- Клапаны разработаны для работы с жидкими средами.
- Клапан устанавливается строго вертикально, гайкой вверх.
- Если допустимы небольшие протечки по клапану, то можно использовать с газами.
- При небольшом обратном давлении возможны небольшие утечки по уплотнению.

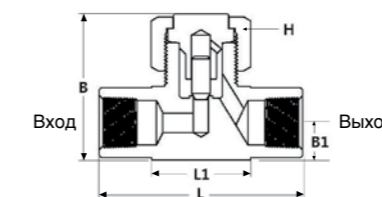


Материалы корпуса клапаны

Элемент	Материалы корпуса крана	
	Нержавеющая сталь	Марка материала/ ASTM
1	Гайка	Нерж. сталь 316 A276, A479
2	Вставка	
3	Золотник	Нерж. сталь 630/A564
4	Корпус	Нерж. сталь 316/A276, A479

Смаживаемые компоненты выделены жирным шрифтом.

Смазка на основе силикона.



Зависимость давления от температуры

Класс ASME	2500
Группа материалов	2.2
Материал	Нерж. сталь 316
Температура, °F (°C)	Рабочее давление, фунт/кв.дюйм (бар)
-65 до 100 (-53 до 37)	6000 (413)
200 (93)	5160 (355)
300 (148)	4660 (321)
400 (204)	4280 (294)
500 (260)	3980 (274)
600 (315)	3760 (259)
700 (371)	3600 (248)
800 (426)	3460 (238)
900 (482)	3280 (225)

Информация для оформления заказа и габаритные размеры

Номер	Торцевые соединения		Проход, мм (дюйм)	Cv	Габаритные размеры, мм (дюйма)						
	Вход / Выход				L	L1	B	B1	H		
VCL6A-	A4T-SS	1/4 дюйма обжимные фитинги	4.0(0.156)	0.30	61.0 (2.40)	25.7 (1.01)	37.3(1.47)	9.9(0.39)	7/8		
	A6M-SS	6 мм обжимные фитинги									
	F2N-SS	1/8 дюйма внутр. NPT									
	F4N-SS	1/4 дюйма внутр. NPT									
	AF4T4N-SS	1/4 дюйма обжимные фитинги/ 1/4 дюйма внутр. NPT									
SW4T-SS	1/4 дюйма под приварку	46.0 (1.81)	22.9 (0.90)								
VCL6B-	A6T-SS	3/8 дюйма обжимные фитинги	6.4(0.250)	0.64	71.9 (2.83)	33.3 (1.31)	47.0(1.85)	12.7(0.50)	1 1/4		
	F4N-SS	1/4 дюйма внутр. NPT									
	SW6T-SS	3/8 дюйма под приварку								57.2 (2.25)	31.8 (1.25)
	SW8T-SS	1/2 дюйма под приварку								57.2 (2.25)	31.8 (1.25)
VCL6C	A8T-SS	1/2 дюйма обжимные фитинги	11.1(0.437)	2.20	99.6 (3.92)	55.6 (2.19)	62.0(2.44)	15.7(0.62)	1 1/2		
	A12T-SS	3/4 дюйма обжимные фитинги									
	F6N-SS	3/8 дюйма внутр. NPT								79.2 (3.12)	47.2 (1.86)
	F8N-SS	1/2 дюйма внутр. NPT								79.2 (3.12)	47.2 (1.86)
SW8T-SS	1/2 дюйма под приварку	79.2 (3.12)	47.2 (1.86)								

Для заказа выберите подходящий номер обратного клапана. Пример: VCL6A-A4T-SS

Заводские испытания

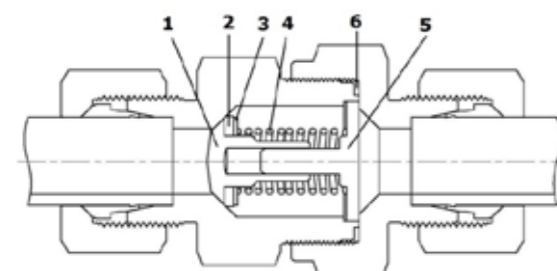
Каждый клапан на заводе проверяется на работоспособность гидравлической жидкостью.

Подбор компонентов системы

Тщательно проводите подбор компонентов для вашей системы. Ответственность за подбор крана под рабочее давление, рабочую температуру системы, а так же за правильный монтаж и эксплуатацию оборудования лежит на конечном пользователе. Компания HSME не несёт ответственности за неправильный подбор оборудования, монтаж, а так же эксплуатацию.

ОБРАТНЫЕ КЛАПАНЫ Серия VCE

Применение Сжатый воздух, гидравлические жидкости и масла.	Особенности <ul style="list-style-type: none"> Разработаны для предотвращения обратного тока среды Доступны уплотнения из FKM и NBR.
--	---



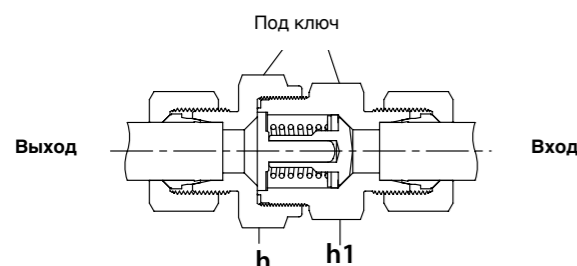
Материалы корпуса крана

Элементы	Материал корпуса	
	Нерж. сталь	Углеродистая сталь
1. Тарелка	Нерж. сталь 316	Углеродистая сталь
2. Уплотнение	FKM	NBR
3. Шайба	Нерж. сталь 316	Углеродистая сталь
4. Пружина	Нерж. сталь 304+WPB	Угл. сталь (SWP-A)
5. Направляющая	Нерж. сталь 316	Углеродистая сталь
6. Уплотн. корпуса	Металлическое уплотнение до ДУ 15мм, Уплотнение из PTFE для 16 мм и больше	

Рабочая температура

- Краны из нерж. стали: -20 до 200°C с упл. из FKM. -20 до 90°C с опциональными упл. из NBR.
- Краны из угл. стали: -10 до 90°C с упл. из FKM. -10 до 120°C с опциональными упл. из NBR.

Установка клапана



Клапан состоит из двух частей, на каждой части есть шестигранник под ключ. Необходимо бережно устанавливать клапан.

Когда удерживаете клапан за шестигранник **h** то монтируете трубку на выходе.

Не держите клапан за **h1**, это может привести к раскручиванию клапана.

Точно так же нельзя удерживать **h**, когда монтируем трубку на вход.

ИНФОРМАЦИЯ ДЛЯ ОФОРМЛЕНИЯ ЗАКАЗА.

Для заказа клапана выберите подходящий номер из таблицы. Для заказа клапана из нерж. стали поменяйте "С" на "SS" с номере.

Клапаны поставляются со стандартной пружиной на 0.5 бар. Для заказа клапана с опциональной пружиной, вставьте номер пружины в номер клапана.

Клапаны из нерж. стали стандартно поставляются с упл. из FKM, для заказа клапанов с упл. из NBR, вставьте "BN" в номер.

Клапаны из угл. стали стандартно поставляются с упл. из NBR, для заказа клапанов с упл. из FKM, вставьте "VT" в номер.

Пример: VCE1-06L-C
Пример: VCE1-06L-SS

Пример: VCE1-06L-1-SS

Пример: VCE1-06L-1-BN-SS

Пример: VCE1-06L-1-VT-C

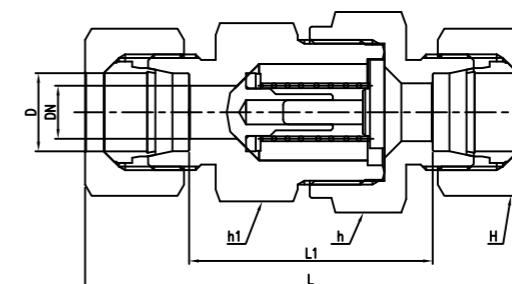
ДАВЛЕНИЕ ОТКРЫТИЯ КЛАПАНА

0.5 бар стандартно. Открытие на 0.2, 1, 2, 3, и 5 бар опционально.

Обозначение пружины	02	05	1	2	3	5
Номинальное давление открытия	0.2 бар	0.5 бар	1 бар	2 бар	3 бар	5 бар

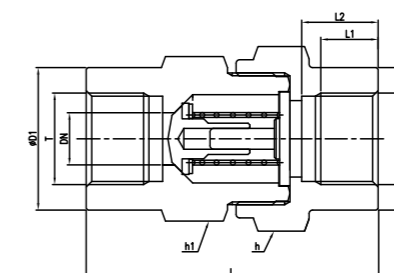
- Допустимо колебание давления открытия на +/- 20%

Обратный клапан VCE-L/S



Номер	Торц. соединения Вход/Выход	DN	PN	D.	H	h1	h	L	L1	
										VCE1-
	06S-C	6S	400	6	17	19	19	63.5	34.5	
	08S-C	8S	400	8	19	19	19	63.5	34.5	
VCE2-	08L-C	8L	5.5	250	8	17	19	19	59	30
	10S-C	10S		400	10	22	22	24	72.5	40.5
VCE3-	10L-C	10L	7.5	250	10	19	22	24	69.5	40.5
	12S-C	12S		400	12	24	24	27	74.5	42.5
VCE4-	12L-C	12L	9.5	250	12	22	27	30	72.5	43.5
	14S-C	14S		400	14	27	27	32	82.5	47.5
VCE5-	15L-C	15L	11	250	15	27	27	32	77.5	47.5
	16S-C	16S		400	16	30	32	36	86.5	50.5
VCE6-	18L-C	18L	14	250	18	32	36	36	83.5	51.5
	20S-C	20S	15	400	20	36	41	46	97.5	54.5
VCE7-	22L-C	22L	18	160	22	36	41	46	93.5	61.5
	25S-C	25S	19	250	25	46	46	50	106.5	58.5
VCE8-	28L-C	28L	23	100	28	41	50	55	102.5	69.5
	30S-C	30S	24	250	30	50	60	60	122.5	69.5
VCE9-	35L-C	35L	29	100	35	50	60	60	117.5	74.5
	42L-C	42L			42	60	65	70	119	74
	38S-C	38S		250	38	60	65	70	136.5	75.5

Обратный клапан VCE-F

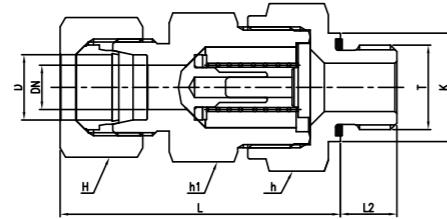


Номер	Торц. соединения Вход/Выход	DN	PN	D1	L	L1	L2	h1	h	T (PF)	
											VCE1-
	F4G-C	Внутр. 1/4" PF	19	51	12	16	19	19	1/4		
VCE3-	F6G-C	Внутр. 3/8" PF	7.5	400	24	60	12	17	24	27	3/8
VCE5-	F8G-C	Внутр. 1/2" PF	11	315	32	72	14	20	32	36	1/2
VCE6-	F12G-C	Внутр. 3/4" PF	15	250	41	84	16	22	41	46	3/4
VCE7-	F16G-C	Внутр. 1" PF	19	250	46	95	18	25.5	46	50	1
VCE8-	F20G-C	Внутр. 1 1/4" PF	24		60	110	20	28	60	60	1 1/4
VCE9-	F24G-C	Внутр. 1 1/2" PF	29		65	114	22	28.5	65	70	1 1/2

- Клапаны поставляются со стандартной пружиной с давлением открытия 0.5 бар.

Обратный клапан

VCE L/S-GE
L/S-ME



BSP цилиндрическая

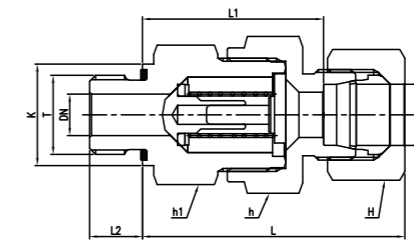
Номер	Торц. соединения Вход/Выход	DN	PN	D	H	h1	h	K	L	L1	L2	TG (PF)
VCE2-	08L4GE-C 10S6GE-C	5.5	250 400	8 10	17 22	19 22	19 24	19 22	43 54	28.5 38	12 12	1/4 3/8
VCE3-	10L4GE-C 12S6GE-C	7.5	250 400	10 12	19 24	22 24	24 27	19 22	53 57	38.5 41	12 12	1/4 3/8
VCE4-	12L6GE-C 14S8GE-C	9.5	250 400	12 14	22 27	27 32	30 27	22 27	55 61	40.5 43.5	12 14	3/8 1/2
VCE5-	15L8GE-C 16S8GE-C	11	250 400	15 16	27 30	27 32	32 36	27 27	57.5 64	42.5 46	14 14	1/2 1/2
VCE6-	18L8GE-C 20S12GE-C	14 15	250 400	18 20	32 36	36 41	46 46	32 32	64 71.5	48 50	14 16	1/2 3/4
VCE7-	22L12GE-C 25S16GE-C	18 19	160 250	22 25	36 46	41 46	50 50	40 40	78.5 80.5	54.5 64	18 18	1 1
VCE8-	28L16GE-C 30S20GE-C	23 24	100 250	28 30	41 50	50 60	60 60	50 50	90.5 90.5	64 64	20 20	1 1/4 1 1/4
VCE9-	35L20GE-C 42L24GE-C 38S24GE-C	29	100 100 250	35 42 38	50 60 60	60 65 65	60 70 70	55 55 55	91.5 93 102	70 70.5 71.5	20 22 22	1 1/4 1 1/2 1 1/2

Метрическая цилиндрическая

Номер	Торц. соединения Вход/Выход	DN	PN	D	H	h1	h	K	L	L1	L2	TM (Метрич.)
VCE2-	08L12ME-C 10S16ME-C	5.5	250 400	8 10	17 22	19 22	19 24	19 22	43 54	28.5 38	12 12	M12 x 1.5 M16 x 1.5
VCE3-	10L14ME-C 12S18ME-C	7.5	250 400	10 12	19 24	22 24	24 27	19 22	53 57	38.5 41	12 12	M14 x 1.5 M18x 1.5
VCE4-	12L16ME-C 14S20ME-C	9.5	250 400	12 14	22 27	27 32	30 27	22 27	55 61	40.5 43.5	12 14	M16 x 1.5 M20 x 1.5
VCE5-	15L18ME-C 16S22ME-C	11	250 400	15 16	27 30	27 32	32 36	27 27	57.5 64	42.5 46	14 14	M18x 1.5 M22 x 1.5
VCE6-	18L22ME-C 20S27ME-C	14 15	250 400	18 20	32 36	36 41	46 46	32 32	71.5 71.5	50 50	16 16	M22 x 1.5 M27 x 2
VCE7-	22L26ME-C 25S33ME-C	18 19	160 250	22 25	36 46	41 46	50 50	40 40	78.5 80.5	54.5 64	18 18	M26 x 1.5 M33 x 2
VCE8-	28L33ME-C 30S42ME-C	23 24	100 250	28 30	41 50	50 60	60 60	50 50	90.5 90.5	64 64	20 20	M33 x 2 M42 x 2
VCE9-	35L42ME-C 42L48ME-C 38S48ME-C	29	100 100 250	35 42 38	50 60 60	60 65 65	60 70 70	55 55 55	91.5 93 102	70 70.5 71.5	20 22 22	M42 x 2 M48 x 2 M48 x 2

Обратный клапан

VCE GE-L/S
ME-L/S



BSP цилиндрическая

Номер	Торц. соединения Вход/Выход	DN	PN	D	H	h1	h	K	L	L1	L2	TG (PF)
VCE2-	4GE08L-C 6GE10S-C	5.5	250 400	8 10	17 22	19 22	19 24	19 22	44.5 54	30 38	12 12	1/4 3/8
VCE3-	4GE10L-C 6GE12S-C	7.5	250 400	10 12	19 24	22 24	24 27	19 22	53 57	38.5 41	12 12	1/4 3/8
VCE4-	6GE12L-C 8GE14S-C	9.5	250 400	12 14	22 27	27 32	30 27	22 27	57 62	42.5 44.5	12 14	3/8 1/2
VCE5-	8GE15L-C 8GE16S-C	11	250 400	15 16	27 30	27 32	32 36	27 27	60.5 66	45.5 48	14 14	1/2 1/2
VCE6-	8GE18L-C 12GE20S-C	14 15	250 400	18 20	32 36	36 41	46 46	32 32	73.5 73.5	52 52	16 16	1/2 3/4
VCE7-	12GE22L-C 16GE25S-C	18 19	160 250	22 25	36 46	41 46	50 50	40 40	78.5 80.5	54.5 64	18 18	1 1
VCE8-	16GE28L-C 20GE30S-C	23 24	100 250	28 30	41 50	50 60	60 60	50 50	90.5 90.5	64 64	20 20	1 1/4 1 1/4
VCE9-	20GE35L-C 24GE42L-C 24GE38S-C	29	100 100 250	35 42 38	50 60 60	60 65 65	60 70 70	55 55 55	91.5 93 102	70 70.5 71.5	20 22 22	1 1/4 1 1/2 1 1/2

Метрическая цилиндрическая

Номер	Торц. соединения Вход/Выход	DN	PN	D	H	h1	h	K	L	L1	L2	TM (Метрич.)
VCE2-	14ME08L-C 16ME10S-C	5.5	250 400	8 10	17 22	19 22	19 24	19 22	44.5 54	30 38	12 12	M12 x 1.5 M16 x 1.5
VCE3-	14ME10L-C 18ME12S-C	7.5	250 400	10 12	19 24	22 24	24 27	19 22	53 57	38.5 41	12 12	M14 x 1.5 M18x 1.5
VCE4-	16ME12L-C 20ME14S-C	9.5	250 400	12 14	22 27	27 32	30 27	22 27	57 62	42.5 44.5	12 14	M16 x 1.5 M20 x 1.5
VCE5-	18ME15L-C 22ME16S-C	11	250 400	15 16	27 30	27 32	32 36	27 27	60.5 66	45.5 48	14 14	M18x 1.5 M22 x 1.5
VCE6-	22ME18L-C 27ME20S-C	14 15	250 400	18 20	32 36	36 41	46 46	32 32	73.5 73.5	52 52	16 16	M22 x 1.5 M27 x 2
VCE7-	26ME22L-C 33ME25S-C	18 19	160 250	22 25	36 46	41 46	50 50	40 40	78.5 80.5	54.5 64	18 18	M26 x 1.5 M33 x 2
VCE8-	33ME28L-C 42ME30S-C	23 24	100 250	28 30	41 50	50 60	60 60	50 50	90.5 90.5	64 64	20 20	M33 x 2 M42 x 2
VCE9-	42ME35L-C 48ME42L-C 48ME38S-C	29	100 100 250	35 42 38	50 60 60	60 65 65	60 70 70	55 55 55	91.5 93 102	70 70.5 71.5	20 22 22	M42 x 2 M48 x 2 M48 x 2